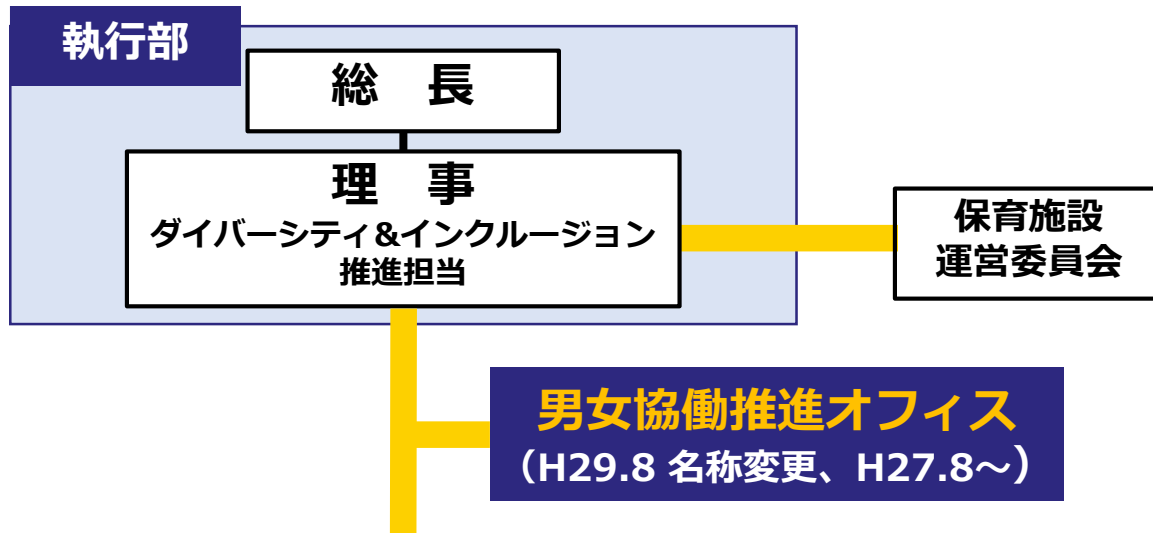


男女協働推進体制



男女協働推進センター (H28.4~)

- ◆センター長
理事 (男女協働推進オフィス長)
- ◆副センター長: 兼任教員
- ◆部 門: 兼任教員
 - 両立支援・環境整備部門
 - 女性リーダー・次世代育成部門
 - 広報・意識啓発部門
 - 調査・研究部門

強固なPDCAサイクルの構築

- オフィスは「企画」「評価」(P、C)
- センターは「実施」「調査研究」(D、A)

全研究科から兼任教員を選出

- 学内の全研究科、附置研究所、センターから兼任教員を選出
- 全学を挙げて男女協働意識の周知徹底を図る

事務体制

企画部男女協働推進課