

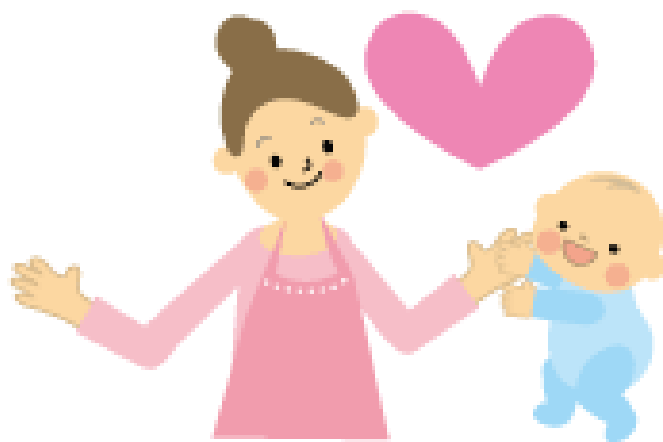
大阪大学に在籍する女性教職員の皆様にお知らせ

電動さく乳器の レンタルをしています

母乳は赤ちゃんにとって
理想的な栄養補給です。

母乳は生後 6 ヶ月の間
に赤ちゃんが必要とする

すべての栄養素を含み、赤ちゃんの健康な成長を助けます。



企画部男女協働推進課男女協働支援係
では、母乳で育てたいお母さんのために、電
動さく乳器のレンタルをしています。

medela社製 Symphony(シンフォニー)または Swing(スイング)
をレンタル致します。

「電動さく乳器貸出申請書」に記入の上、お申し込みください。

お申し込み・お問い合わせは
企画部男女協働推進課男女協働支援係
TEL06 - 6105 - 6114
(内線6114/5989)

